



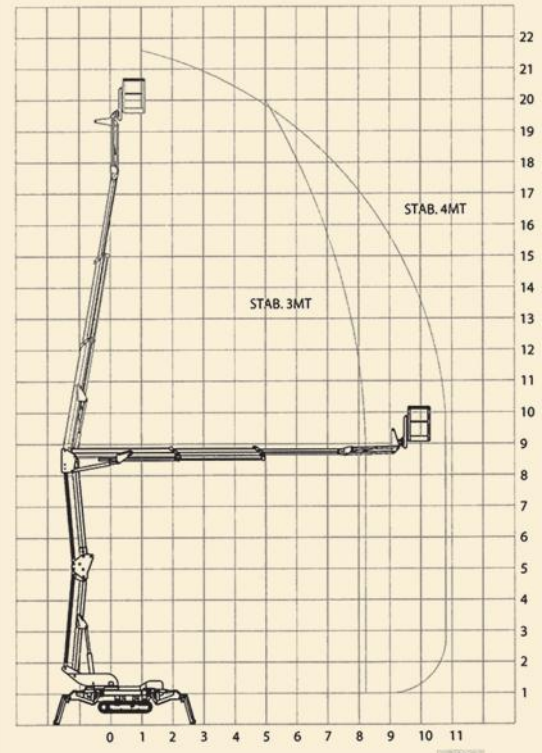
BLUELIFT

R 220 C

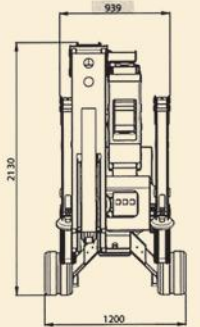
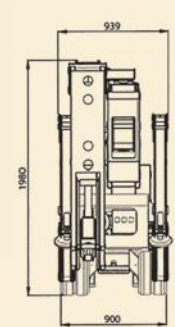
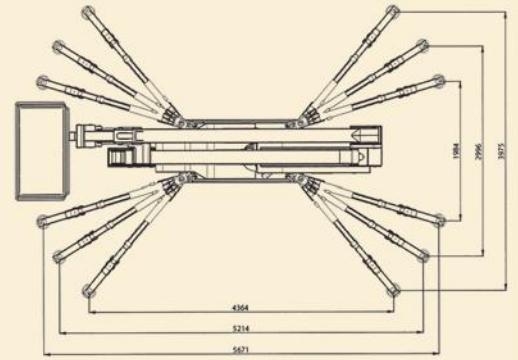
- äußerst kompakte Bauweise
- Funk-Fernbedienung kabellos
- leistungsstarker Benzin- oder Dieselantrieb
- 230 V-Netzantrieb
- feinfühlig Proportionalsteuerung
- Arbeitskorb drehbar 2 x 80° und abnehmbar
- Korbbarm lässt sich ohne Abstützung bewegen
- Korbbarm beweglich 100°
- variable Abstützung mit automatischer Stütznivellierung
- Raupenfahrwerk hydraulisch verstellbar
- Gummiketten nichtmarkierend
- mit Anhänger bis 3.500 kg Gesamtgewicht verfahrbar



Änderungen in Konstruktion und Ausstattung sind vorbehalten.
Die Angaben in diesem Prospekt sind als annähernd zu betrachten.
Die Abbildungen können auch Sonderausstattungen enthalten,
die nicht zum serienmäßigen Lieferumfang gehören.



Technische Daten:	
Typ	R 220 C
Arbeitshöhe	21,50 m / 200 kg
Korblast	200 kg / 2 Personen
Drehbereich	340°
Reichweite seitlich	10,80 m / 200 kg
Eigengewicht	3.000 kg
Durchfahrbreite mit Korb	1,41 m
Durchfahrbreite minimal	0,94 m
Durchfahrhöhe	2,13 m
Durchfahrhöhe minimal	1,98 m
Gesamtlänge	5,26 m
Gesamtlänge minimal	4,48 m
Abstützbreite maximal Mitte	3,98 m
Abstützbreite minimal Mitte	1,98 m
Steigfähigkeit maximal	ca. 28 %



Standardausstattung

- Funk-Fernbedienung mit Ladegerät
- Betriebsstundenzähler
- nicht-markierende Gummiketten
- 230 V-Steckdose im Arbeitskorb
- 230 V-Antrieb
- Automatik Start/Stopp für Benzinaggregat

